



Julia Reyelt

Julia Reyelt Illustration

Stadtstr. 120 | 25348 Glückstadt

www.juliareyelt.de | post@juliareyelt.de

04124-540597

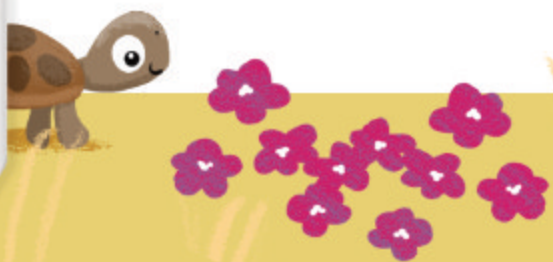


Julia Reyelt

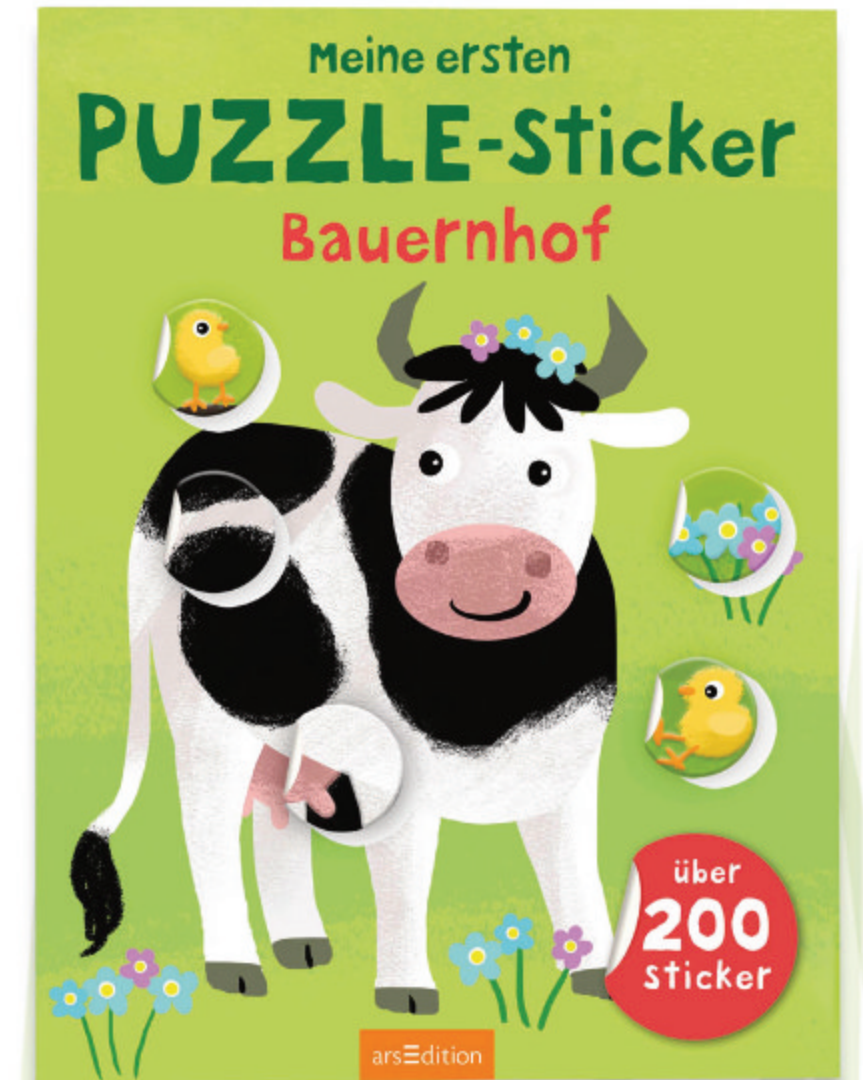
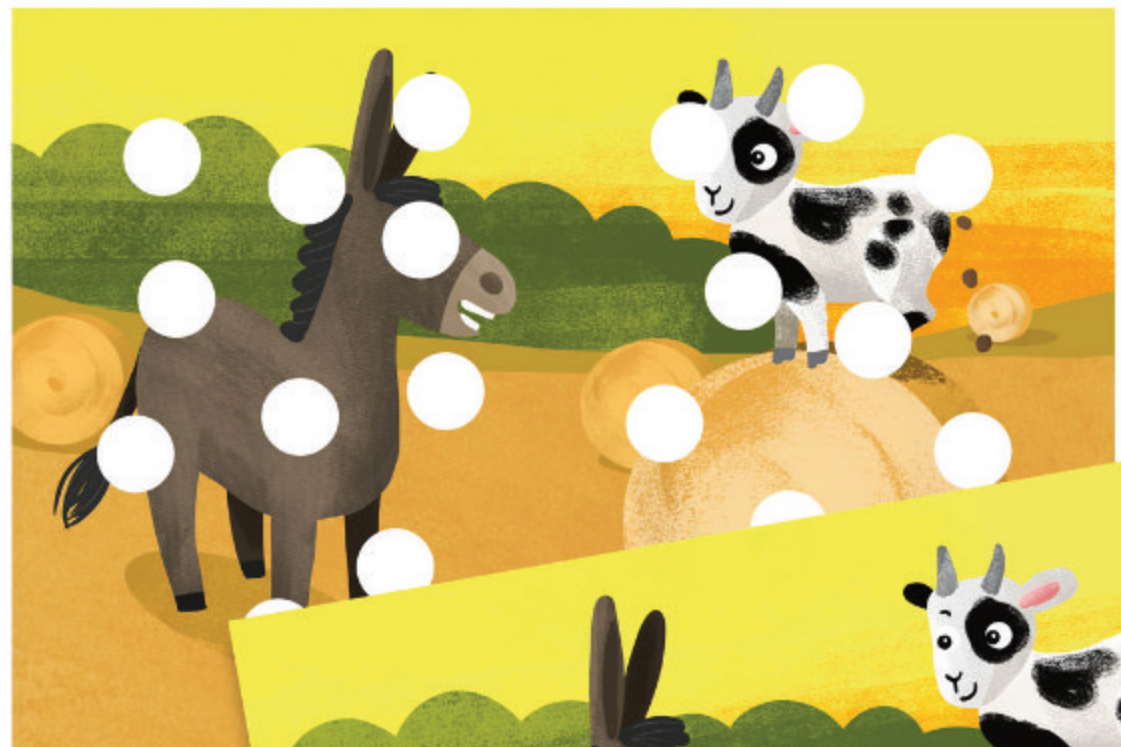
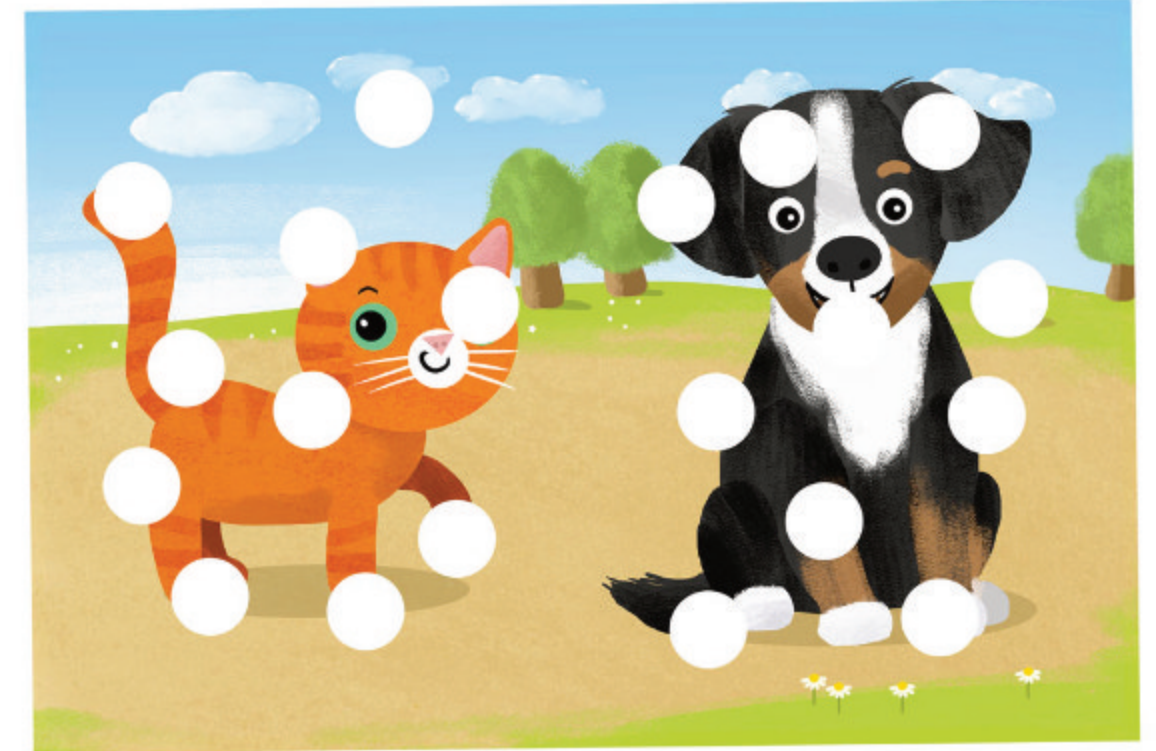
Portfolio 2024







Mein Herz für Dich, Oetinger 2024





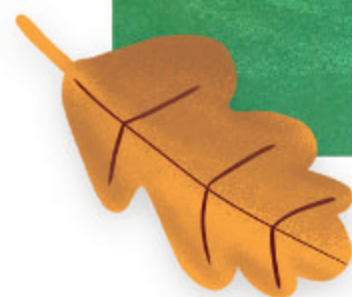


Meine Puzzle-Sticker Lieblingstiere, arsEdition 2024





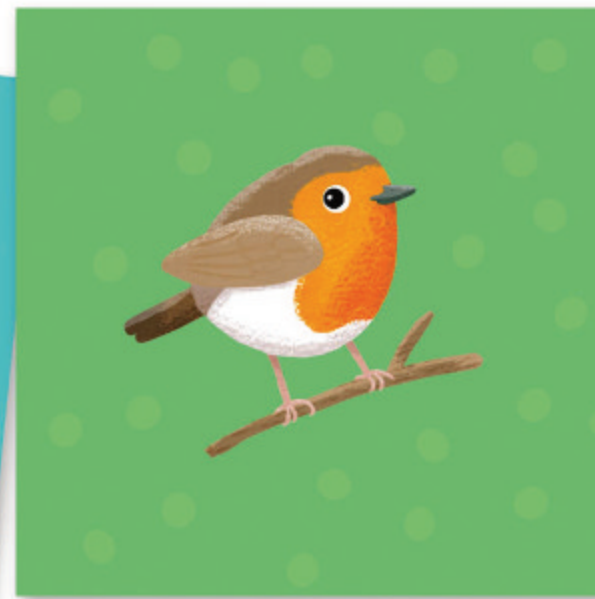
Igel Igor, freie Arbeit 2022



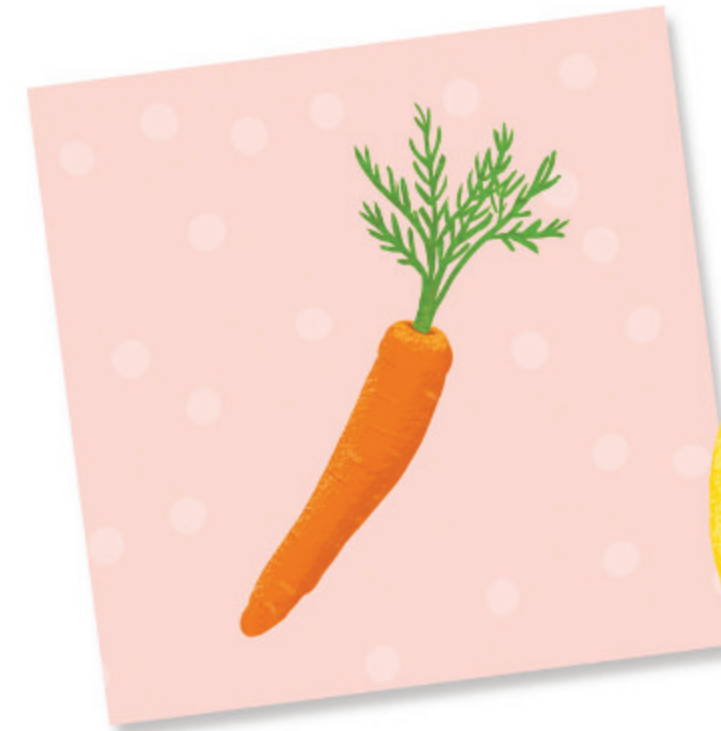
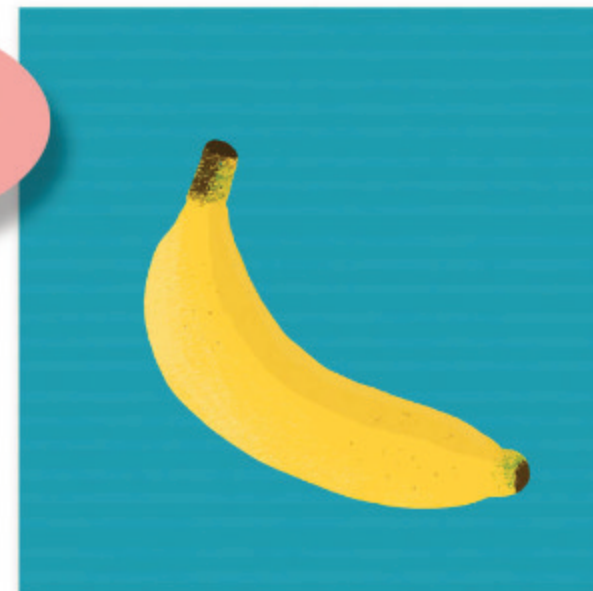
Glück ist eine Mama
wie Dich zu Haben.







Nimmst du mich mit, auf Buggytour?





Neunmalklug, Mein Tag & Mein Lexikon für die Kleinsten, 2022



Brillenpinguine, freie Arbeit 2022



Mein Buntes ABC, freie Arbeit 2022

Die Welt der Möwen

DIE AM HÄUFIGSTEN VORKOMMENDEN MÖWEN
DIE MAN BEI UNS IN DEUTSCHLAND UND EUROPA SIEHT.

WER IST WER? DIE SILBERMÖWE UND MITTELMEERMÖWE
SIND KAUM ZU UNTERSCHIEDEN. DIE
MITTELMEERMÖWE HAT MEHR
SCHWARZANTEIL AN DEN
HANDFLÜGELN.

54-60 CM



SILBERMÖWE

40-46 CM



WIE NIEDLICH

LACHMÖWE

LACHMÖWE IST ETWAS GRÖßER
ALS SILBERMÖWE. IM
ZUR SILBERMÖWE ERSCHEINT
DÜCKER, DER SCHNABEL FEINER.



52-58 CM

MITTELMEERMÖWE

DIE MITTELMEERMÖWE ÄHNELT DER
SILBERMÖWE SEHR. SIE UNTERSCHIEDEN
SICH DURCH DIE FÄRBUNG DER BEINE.



35-39 CM

LACHMÖWE
DER NAME LACHMÖWE SICH VON
DEM WORT «LACH» ABGELEITET.
LACH IST NÄMLICH EIN ALTES WORT
FÜR SEE. DER NAME WEIßT DARAUF
HIN, DASS LACHMÖWEN AN SEEN LEBEN.



37-40 CM

SCHWARZKOPFMÖWE

DIE SCHWARZKOPFMÖWE UNTERSCHIEDET SICH VON DER LACHMÖWE DURCH
DIE REINWEISSEN SCHWINGEFEDERN UND DEN KRÄFTIGEREN SCHNABEL.



48-56 CM

HERINGSMÖWE

DIE HERINGSMÖWE IST MIT DER MANTELMÖWE
ZU VERWECHSELN, ABER DIE OBERSEITE IST
EHER DUNKELGRAU UND NICHT GANZ SO
DUNKEL WIE BEI DER MANTELMÖWE.

DIE DREIZEHENMÖWE
HAT KNOPFANGEN WIE
DIE STURMMÖWE.



37-42 CM

DREIZEHENMÖWE

DIE DREIZEHENMÖWE HAT
FENLENDE HINTERZEHE.

DIE DREIZEHENMÖWE BRÜTET AN DEN FELSKÜSTEN UND KLIPPEN DER MEERE. IN
MITTELEUROPA BRÜTET DIE ART NUR AUF HELGOLAND UND AN DER NORDSPITZE DÄNEMARKS.



24-28 CM

ZWERGMÖWE

DIE ZWERGMÖWE IST DIE
KLEINSTE MÖWE DER WELT.



61-74 CM

MANTELMÖWE

DIE MANTELMÖWE IST DIE
GRÖSSTE MÖWENART EUROPAS.

WATT, NE
SCHECKEN



WIE NIEDLICH

STURMMÖWE



STURMMÖWEN
FEDER





*Die Mantelmöwe
ist die größte Möwenart Europas.
Sie ist das ganze Jahr über an
unseren Küsten zu beobachten.*



Mangold

Juni bis September



Steigert die Konzentrationsfähigkeit

Fördert die Sehkraft

Stärkt das Immunsystem
reich Vitamin C

Enthält mehr Eisen als Fleisch

Enthält Vitamin K, welches zur Blutgerinnung benötigt wird.

Enthält viel Chlorophyll (ein Gesundheits-Booster)

Mangold gibt es in Regenbogenfarben



Für unser Ökosystem sind wir **Lebensnotwendig!**

Freie Arbeit 2023

Bitte nicht giessen!



Ich kann das!

Ich bin eine Kohlrabi-Pflanze

Pflanzen werden stark und robust, wenn man sie nicht giesst.

Vertraue der Natur. Die kann das!

Die Jungpflanzen werden durch das "Nicht-Giessen" gezwungen tiefer zu wurzeln und gelangen auf diese Weise auch später an Wasser in tieferen Erdschichten.

Foto: eigener Acker Garten 2023



Freie Arbeit 2023



Kraniche tanzen, um zu zeigen: Wir gehören zusammen!







Come Fly with me, Engelfant



*Schutzengel für die Kinder- und Jugendklinik in Datteln, 2023
www.kinderpalliativzentrum.de/schutzengel*

Julia Reyelt

*Julia Reyelt Illustration
Stadtstr. 120 | 25348 Glückstadt
www.juliareyelt.de / post@juliareyelt.de
04124-540 597
0176-78 77 55 25*

